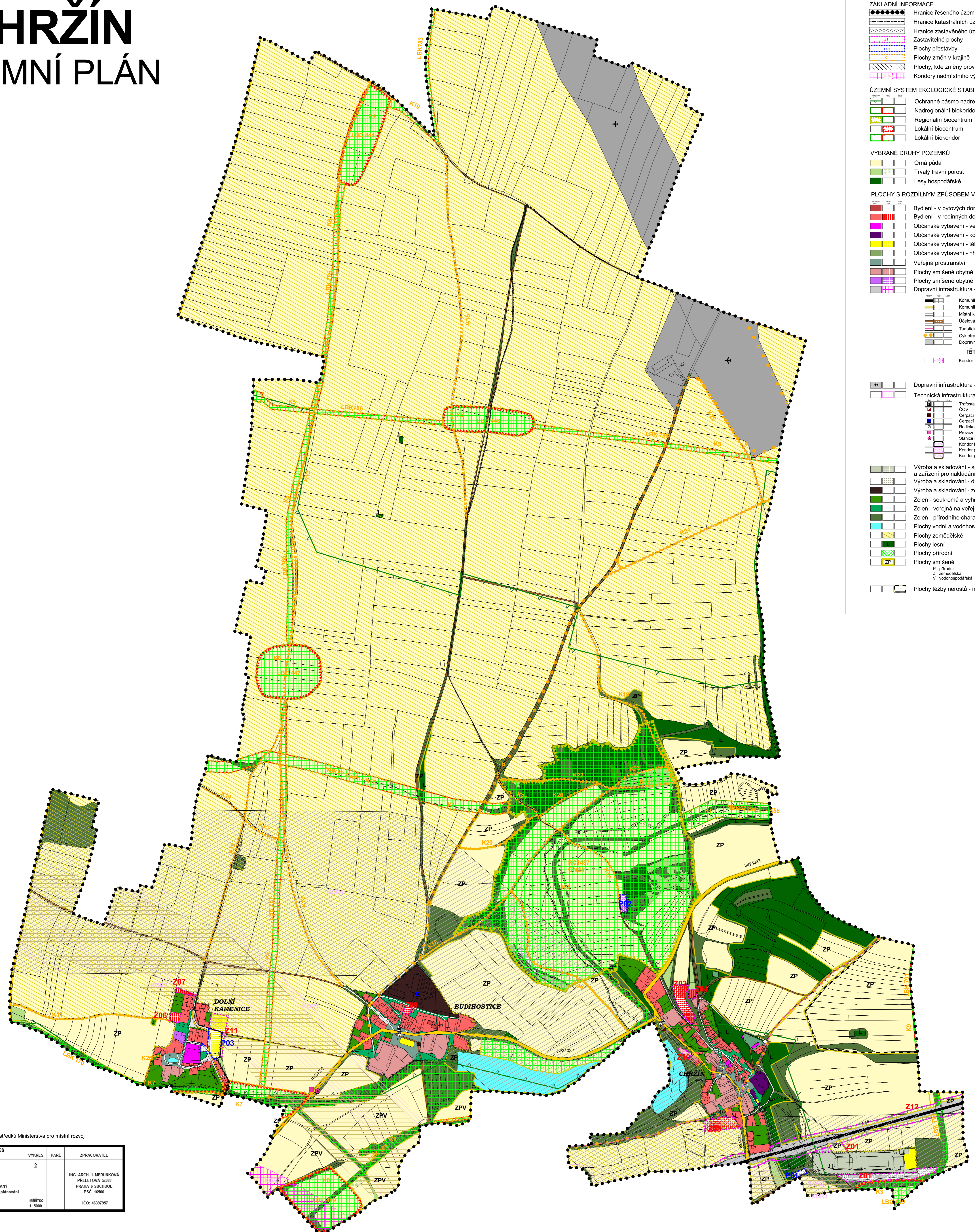


# CHRŽÍN

## ÚZEMNÍ PLÁN



**Legenda:**

**ZÁKLADNÍ INFORMACE**

- Hranice řešeného území
- Hranice katastrálních území
- Hranice zastavěného území
- Zastavitelné plochy
- Plochy přestavby
- Plochy změn v krajíně
- Plochy, kde změny prověří územní studie
- Koridory nadmístního významu

**ÚZEMNÍ SYSTÉM EKOLOGICKÉ STABILITY**

- Ochranné pásmo nadregionálního biokoridoru
- Nadregionální biokoridor
- Regionální biocentrum
- Lokální biocentrum
- Lokální biokoridor

**VYBRANÉ DRUHY POZEMKŮ**

- Orná půda
- Trvalý travní porost
- Lesy hospodářské

**PLOCHY S ROZDÍLNÝM ZPŮSOBEM VYUŽITÍ**

- Bydlení - v bytových domech
- Bydlení - v rodinných domech - venkovské
- Občanské vybavení - veřejná infrastruktura
- Občanské vybavení - komerční zařízení malá a střední
- Občanské vybavení - tělovýchovná a sportovní zařízení
- Občanské vybavení - hřbitov
- Veřejná prostranství
- Plochy smíšené obytné - venkovské
- Plochy smíšené obytné - komerční
- Dopravní infrastruktura - silniční

**KOMUNIKACE**

- Komunikace I. třídy
- Komunikace III. třídy
- Místní komunikace
- Újezlová komunikace
- Turistické trasy
- Cyklotrasy
- Dopravní plochy s indexem konkrétní funkce
- Zastávka hromadné dopravy
- Koridor D133 - přeložka komunikace II/240

**DOPRAVNÍ INFRASTRUKTURA - LETECKÁ**

- Dopravní plochy s indexem konkrétní funkce

**TECHNICKÁ INFRASTRUKTURA**

- Trafostanice
- ČOV
- Čerpací stanice splásků
- Čerpací stanice vody
- Radiofunkční zařízení
- Provozni objekt Synthos
- Stanice katodové ochrany Synthos
- Koridor E22 pro vedení 400 kV - TR Výstov - TR Čechy Střed
- Koridor pro přípočkovou kapacitní ropovodu Družba
- Koridor pro přípočkovou kapacitní ropovodu IKL

**VÝROBA A SKLADOVÁNÍ - SPECIFICKÁ VÝROBA (Plochy pro stavby a zařízení pro nakládání s odpady)**

- Výroba a skladování - drobná a řemeslná výroba
- Výroba a skladování - zemědělská výroba
- Zeleň - soukromá a vyhrazená
- Zeleň - veřejná na veřejných prostranstvích
- Zeleň - přírodního charakteru (doprovodná)
- Plochy vodní a vodohospodářské
- Plochy zemědělské
- Plochy lesní
- Plochy přírodní
- Plochy smíšené

**POZNÁMKY:**

- P přírodní
- Z zemědělská
- V vodohospodářská

**Plochy těžby nerostů - nezastavitelné**

MINISTERSTVO PRO MÍSTNÍ ROZVOJ ČR  
 Územní plán obce Chržín byl financován z prostředků Ministerstva pro místní rozvoj

HLAVNÍ VÝKRES UP CHRŽÍN	VÝKRES	PARÉ	ZPRACOVATEL
Územní plán říjen 2019 polozonař MĚSTSKÝ ÚŘAD SLANÝ Odbor stavební územního plánování objednatel OBEC Chržín	2		ING. ARCH. I. MERUNKOVÁ PŘELETOVÁ 5988 PRAHA 6 SUCHBÁL PŠC 16500 IČO: 4639757
	MĚŘÍTKO 1:5000		